

NÅR DET PÆDAGOGISKE PERSONALE SPISER MED

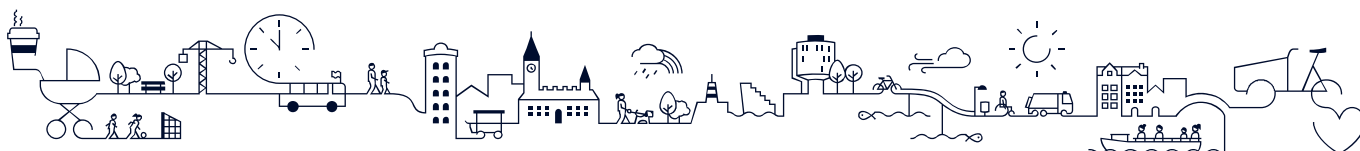
Det er pædagogiske set en rigtig god idé, når pædagogerne spiser med. Men særligt hvis pædagogerne spiser fulde måltider, er der en række forhold du skal være opmærksom på.



Mængder

Pædagogiske måltider

Et pædagogisk måltid er en smagsprøve på maden. Smagsprøven svarer til 1/3 af en portion til et børnehavebarn. I det budget institutionen får til råvarer, er der ikke sat penge af til pædagogiske måltider. Men da der tit vil være børn der er på ferie eller syge, kan I vælge at lave pædagogiske måltider, når I kan se, at der er luft i budgettet til at gøre det.



Fulde måltider

Hvis I laver fulde frokostmåltider til pædagogerne, skal I regne med, at en pædagog spiser 1,5 gange en portion til et børnehavebarn.

Bruger I it-menuplanlægningsværktøjet *BørneMenuen* skal du lægge 1,5 børnehaveportion til hver gang en pædagog spiser fuldt med. Det gør du i feltet "bh", der står for børnehavebarn. Hvis du hellere vil indføje de fulde måltider i feltet "pædagoger", skal du regne med, at én pædagog der spiser et fuldt måltid spiser 4,6 gange et "pædagogisk måltid". Rund op til det nærmeste hele tal, da man ikke kan skrive decimaler ind i.

Timer og køkkenkapacitet

Hvis I laver fulde måltider til det pædagogiske personale, skal I sørge for, at køkkenmedarbejderen får timer til dette. I skal også sikre, at der er tilstrækkelig køkkenkapacitet, så madens variation og kvalitet ikke sænkes, fordi der skal laves fulde måltider til pædagogerne. Kontakt evt. Meyers Madhus raadgivning-kk@meyers.dk, hvis I er i tvivl om, om jeres køkken kan rumme madlavning til det pædagogiske personale eller om jeres køkkenmedarbejder har timer nok.

Budget

Husk at de penge institutionen får tilført til frokost ikke må bruges til fulde frokostmåltider til pædagogerne. Det er bestemt af Dagtilbudsloven, at pengene til frokost skal bruges til frokost til børnene. Hvis I er i tvivl om jeres budget, så brug evt. madregnemaskinen som du finder på opgaveportalen under "kvalitetssikring af bevillingerne i institutionerne" eller på *BørneMenuen.kk.dk*

Betaling og beskatning

SKAT har afgjort, at det pædagogiske personale i fx daginstitutioner kan spise fulde måltider uden at betale og skattefrit, hvis en række forhold er opfyldt (SKM2010.580.SR) og dette er nu indføjet i ligningsloven §16 stk. 15.

Ligningsloven fritager nu pædagogisk spisetræning for beskatning, hvis følgende forhold er opfyldt;

- den ansatte som led i sit arbejde skal vejlede, lære og træne personer i basale spisevaner. Dette vil typisk være tilfældet for ansatte i vuggestuer, børnehaver, i institutioner for personer med fysisk og psykisk nedsat funktionsevne og på plejehjem.
- den ansatte spiser sammen med de personer, som der spisetrænes med. Det vil typisk være tilfældet, når maden indtages i samme lokale eller område og der er kontakt med de personer der spisetrænes med.
- den ansatte får samme mad som de personer, der spisetrænes med. Om den ansatte fravælger en ret eller nogle dele af maden, har ingen betydning. Det afgørende er, at der serveres samme mad for alle - både den ansatte og de personer, der spisetrænes med" (Den Juridiske Vejledning 2014-2, afsnit C.A.5.12.2 Fri kost og logi).

